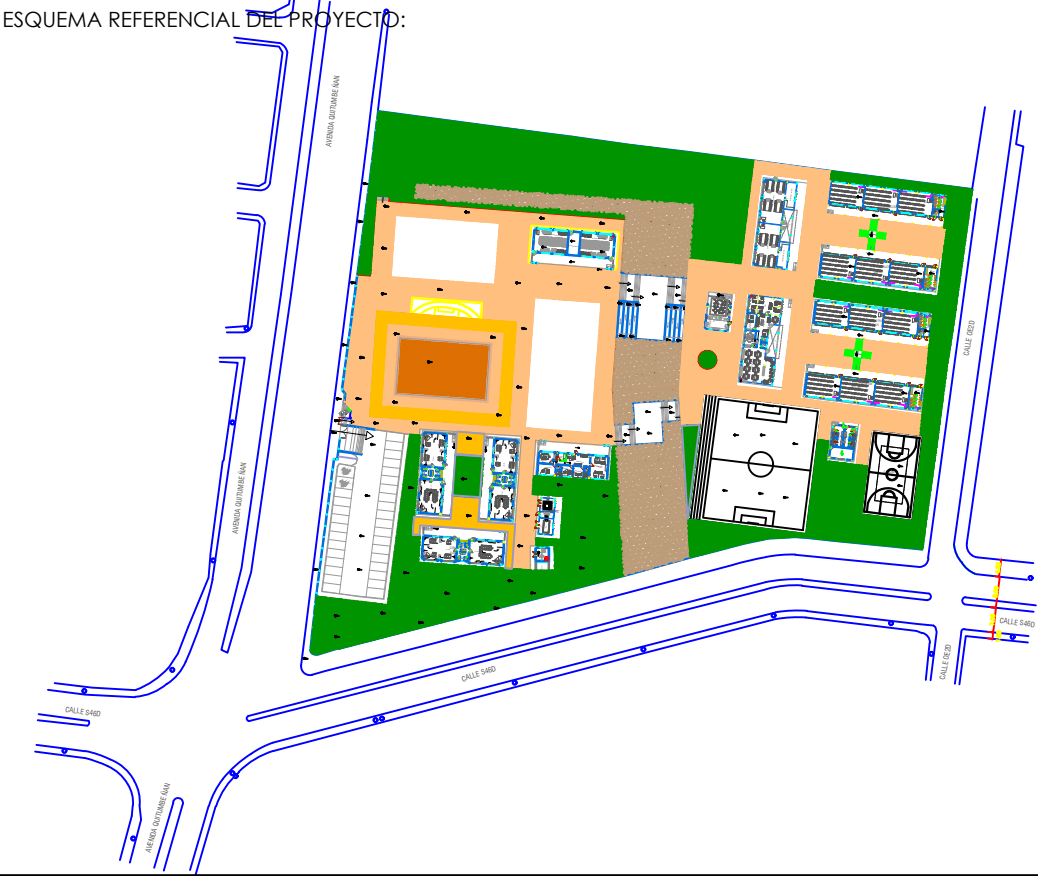


ING. ANTONINA ROMERO
DIRECTORA NACIONAL DE ESTUDIOS DE OBRAS PÚBLICAS

ARQ. JUAN PABLO VILLAFUERTE
DIRECTOR NACIONAL DE INFRAESTRUCTURA FÍSICA



PROYECTO:

"UNIDAD EDUCATIVA ESTANDARIZADA DEL MILENIO " CENTRAL TÉCNICO

UBICACIÓN:

PICHINCHA QUITO QUITUMBE
PROVINCIA CANTÓN PARROQUIA

TIPOLOGÍA:

MAYOR (1110 ALUMNOS)

CONTIENE:

SALA DE PROFESORES
PLANTA BAJA
SISTEMA ILUMINACIÓN
FUERZA NORMAL

ESCALA:

INDICADAS

FECHA:

FEBRERO 2023

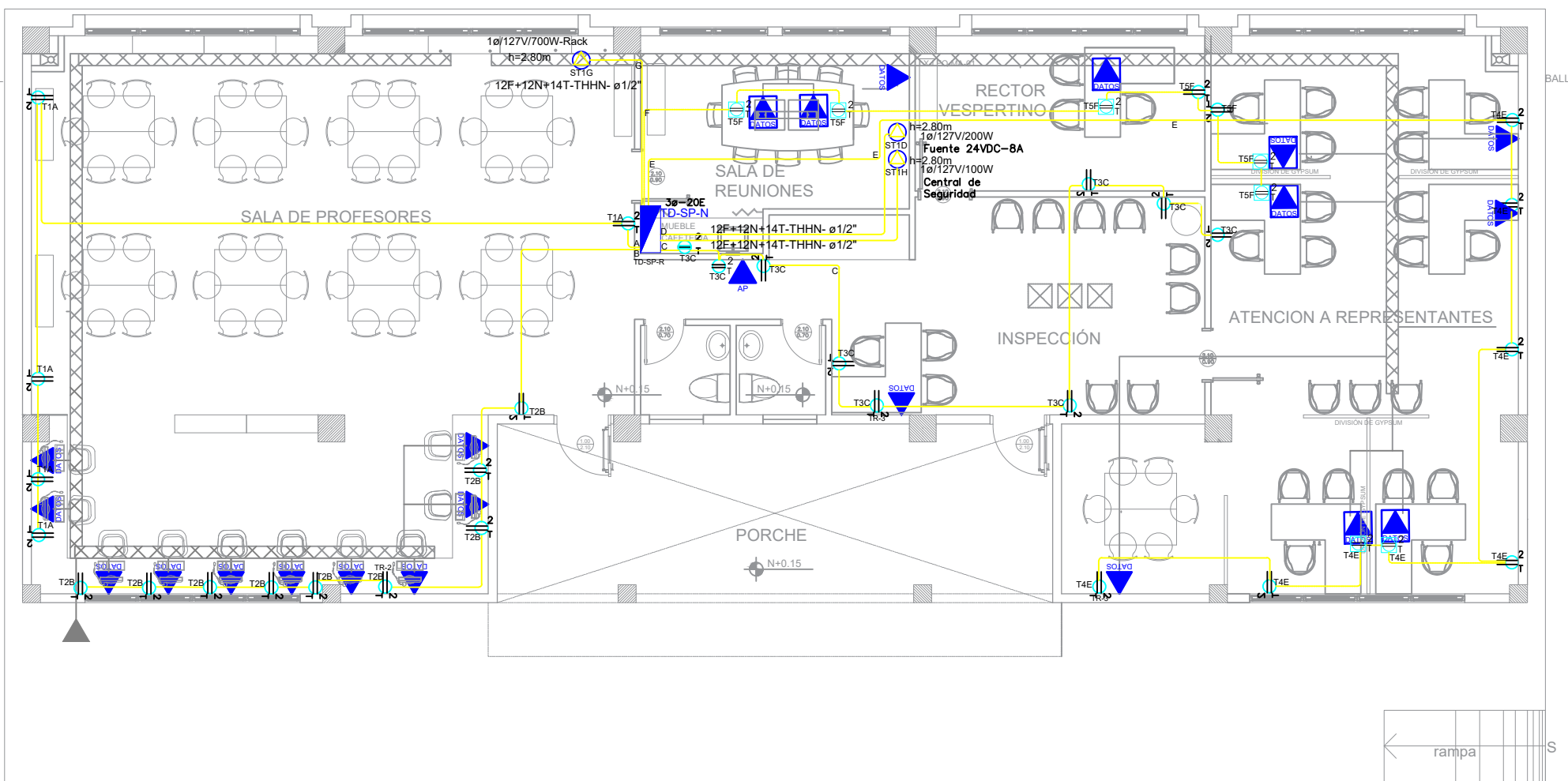
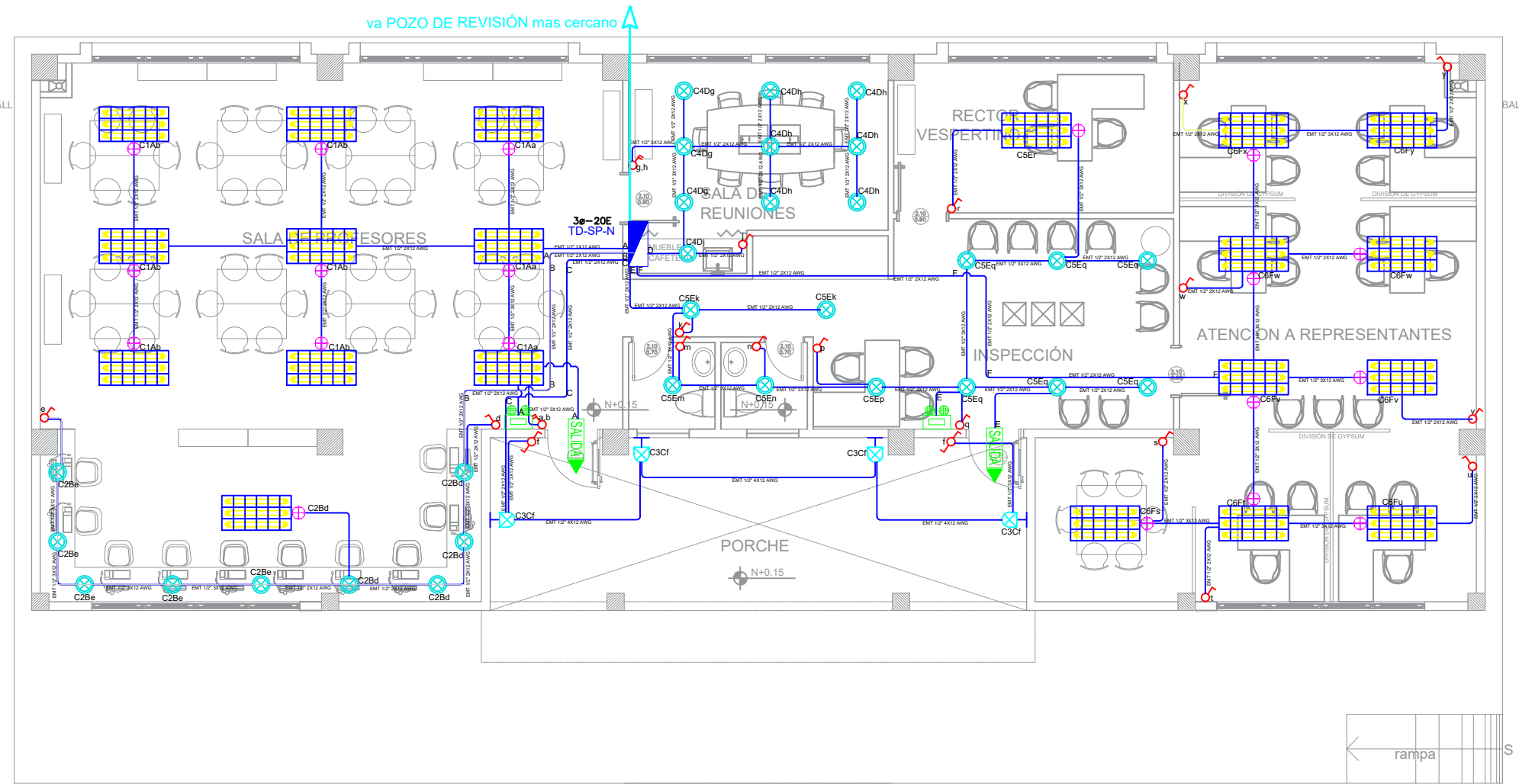
LÁMINA N.º

EL - 12

ELABORADO:

ING. EDISON PILLAJÓ
ANALISTA DE ESTUDIOS DE OBRAS PÚBLICAS

SELLOS MUNICIPALES:



A (T1) EMT 1/2" (1x12F+1x12N+1x14T) AWG THHN.
B (T1) EMT 1/2" (1x12F+1x12N+1x14T) AWG THHN.
C (T1) EMT 1/2" (1x12F+1x12N+1x14T) AWG THHN.
D (T1) EMT 1/2" (1x12F+1x12N+1x14T) AWG THHN.
E (T1) EMT 1/2" (1x12F+1x12N+1x14T) AWG THHN.
F (T1) EMT 1/2" (1x12F+1x12N+1x14T) AWG THHN.
G (T1) EMT 1/2" (1x12F+1x12N+1x14T) AWG THHN.

SIMBOLOGÍA ILUMINACIÓN	
ELEMENTO	DESCRIPCIÓN
	Interruptor Simple
	Interruptor Doble
	Conmutador Simple
	Tablero centro de carga x-x-E : #Fases - #Espacios
	Luminaria Fluorescente 2x32W 120V, empotrada.
	Luminaria Fluorescente 3x32W 120V, empotrada.
	Luminaria Tipo Plafón 2x26W/120V.
	Luminaria Tipo Op de Buey 1x26W/120V.
	Aplique de pared 1x26W
	Sensor de movimiento 360° - PIR
	Sensor de movimiento 180°-PIR
	Tubería EMT 1x12F+1x12N
	Caja de paso 10x10cm
	Extractor de baño
	Aplique de pared 1x26W interior
	Caja de octogonal
	Lámpara de Emergencia
	Letro de Salida

SIMBOLOGÍA SISTEMA FUERZA NORMAL	
ELEMENTO	DESCRIPCIÓN
	Tomacorriente doble polarizado con tierra
	Tomacorriente doble polarizado con tierra de piso
	Tomacorriente doble polarizado con tierra para techo
	Tomacorriente doble polarizado con tierra sobre mesón
	Tablero centro de carga - Sistema normal x-x-E : #Fases - #Espacios
	Tubería 1/2" Conduit EMT o Manguera negra 1/2" por techo o pared
	Tubería 1/2" Conduit EMT o manguera negra 1/2" por piso.
	Caja de paso 10x10cm
	Salida especial, características indicadas en planos.

Va a TDP1

TD-SP-N

13.13 KW
Tablero 3ø - 20 Espacios

XP-XXA	1P-20A	12(F)+12 (N)+14 (T) AWG - THHN-Ø1/2"	RESERVA 6 ESPACIOS
	1P-20A	12(F)+12 (N)+14 (T) AWG - THHN-Ø1/2"	STH - CENTRAL DE SEG
	1P-20A	12(F)+12 (N)+14 (T) AWG - THHN-Ø1/2"	STIG - RACK
	1P-20A	12(F)+12 (N)+14 (T) AWG - THHN-Ø1/2"	STD - FUENTE 24VDC
	1P-20A	12(F)+12 (N)+14 (T) AWG - THHN-Ø1/2"	T5F - TOMAS
	1P-20A	12(F)+12 (N)+14 (T) AWG - THHN-Ø1/2"	T4E - TOMAS
	1P-20A	12(F)+12 (N)+14 (T) AWG - THHN-Ø1/2"	T3C - TOMAS
	1P-20A	12(F)+12 (N)+14 (T) AWG - THHN-Ø1/2"	T2B - TOMAS
	1P-16A	12(F)+12 (N)+14 (T) AWG - THHN-Ø1/2"	T1A - TOMAS
	1P-16A	12(F)+12 (N) AWG - THHN-Ø1/2"	CBF - ILUMINACIÓN
	1P-16A	12(F)+12 (N) AWG - THHN-Ø1/2"	CSE - ILUMINACIÓN
	1P-16A	12(F)+12 (N) AWG - THHN-Ø1/2"	CAD - ILUMINACIÓN
	1P-16A	12(F)+12 (N) AWG - THHN-Ø1/2"	C3C - ILUMINACIÓN
	1P-16A	12(F)+12 (N) AWG - THHN-Ø1/2"	C2B - ILUMINACIÓN
	1P-16A	12(F)+12 (N) AWG - THHN-Ø1/2"	C1A - ILUMINACIÓN